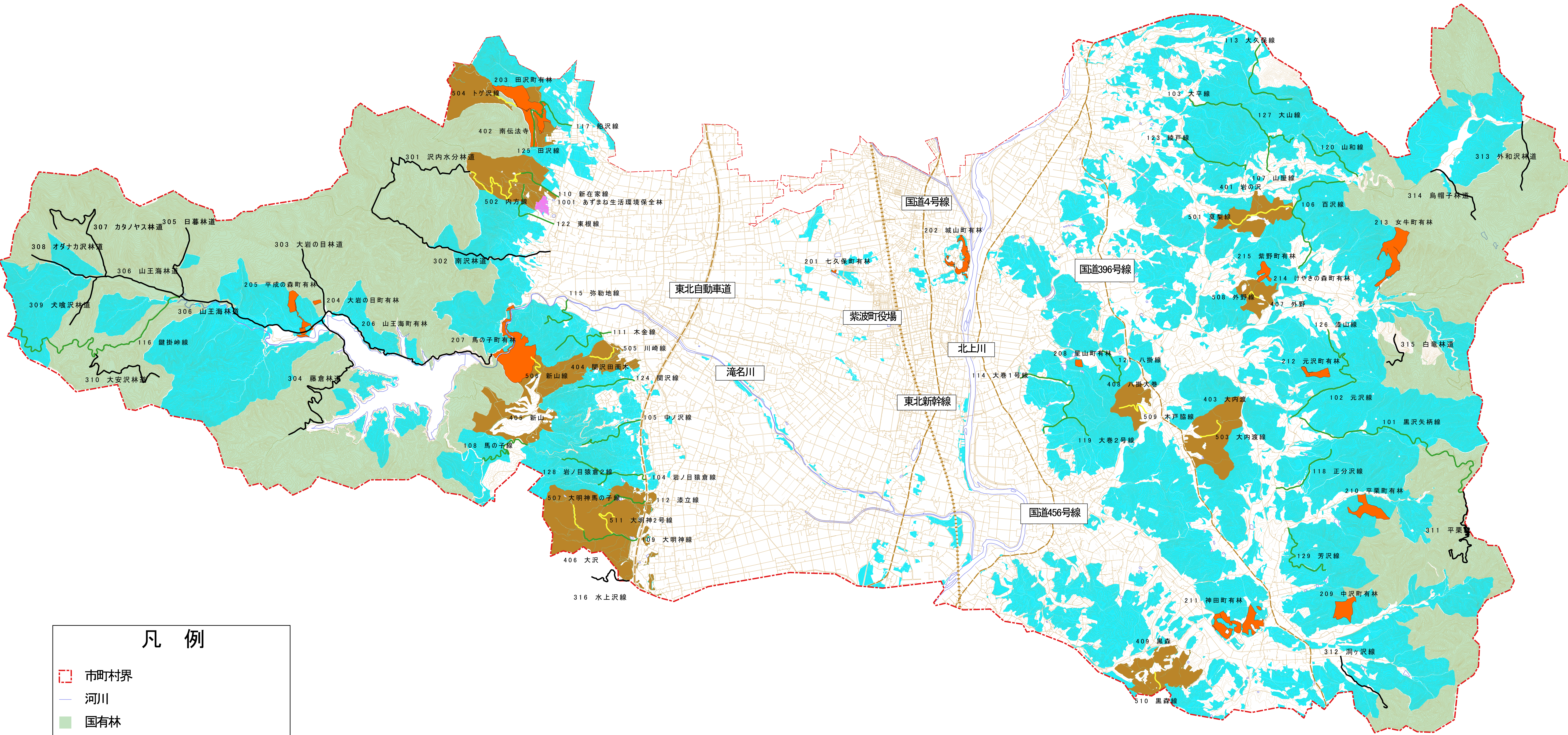


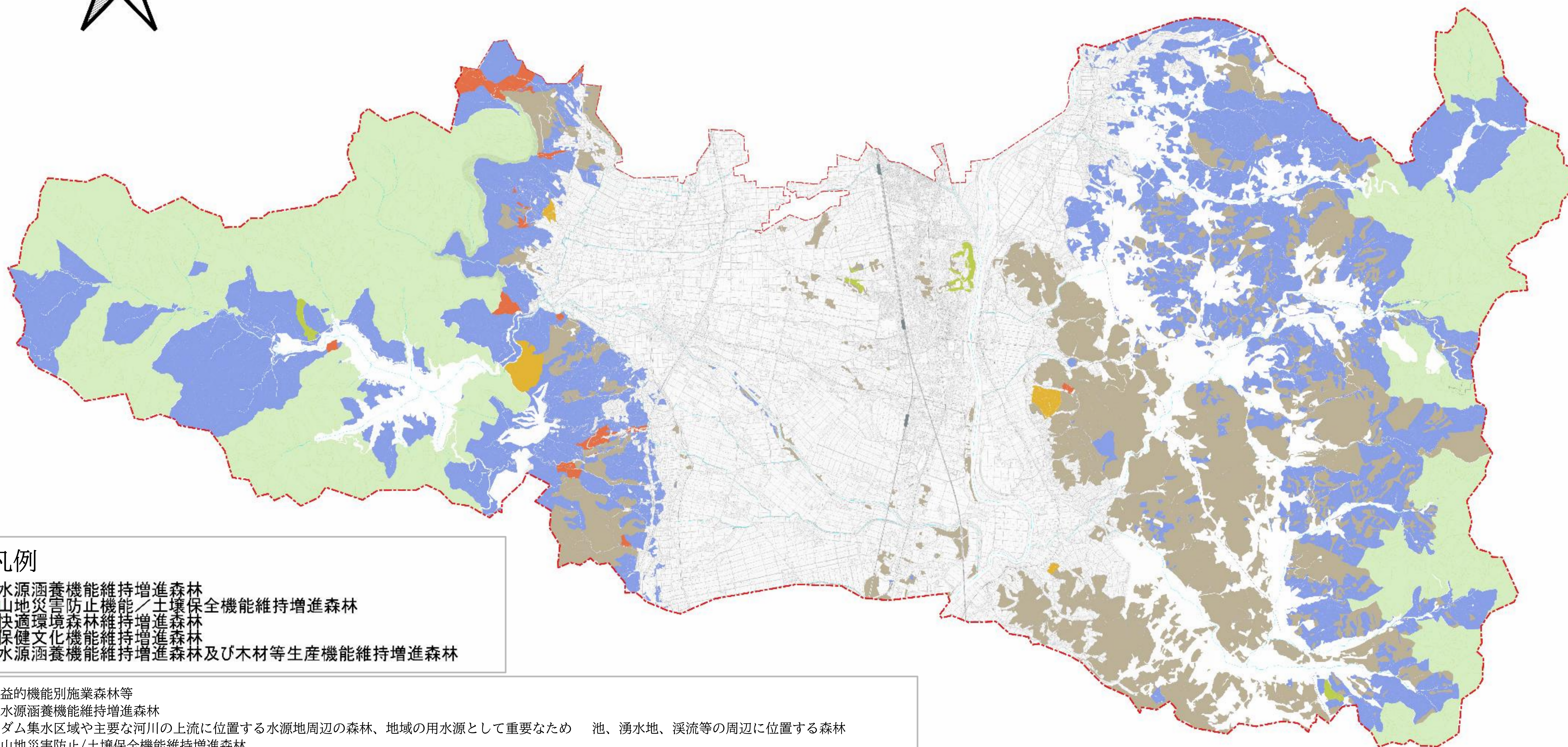
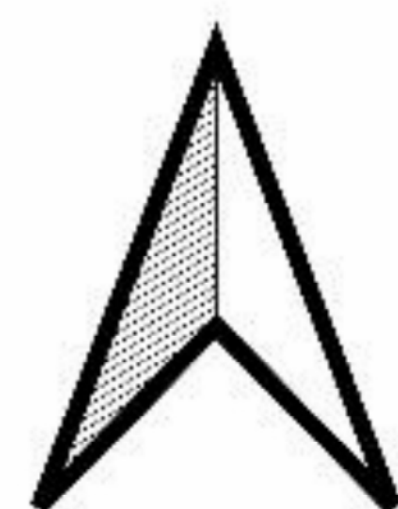
紫波町森林整備計画概要図



凡 例

- 市町村界
- 河川
- 国有林
- 民有林
- 町林道(101～129)
- 町有林(201～215)
- 国林道(301～316)
- 路網整備等推進区域(401～409)
- 基幹路網整備計画(501～511)
- あずまね生活環境保全林(1001)

紫波町森林整備計画ゾーニング概要図



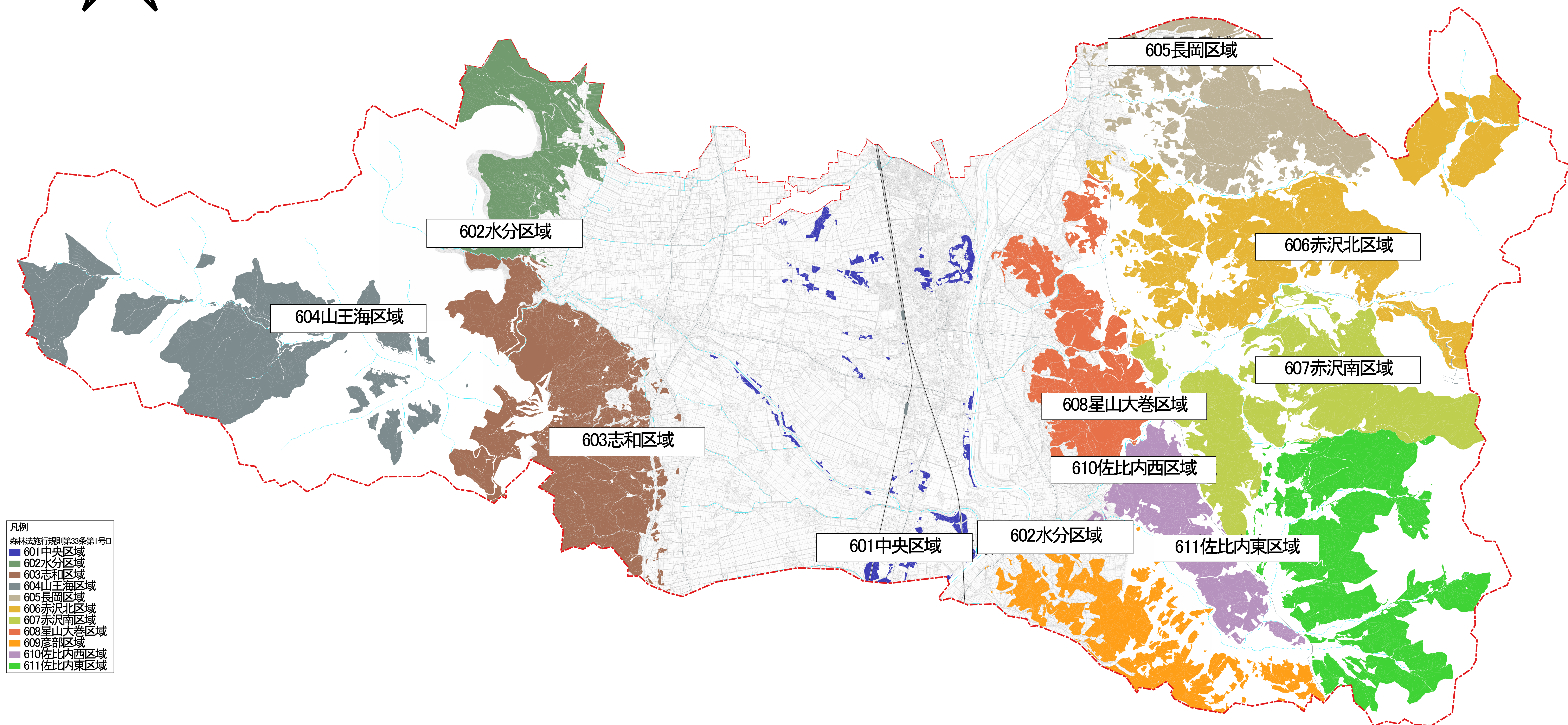
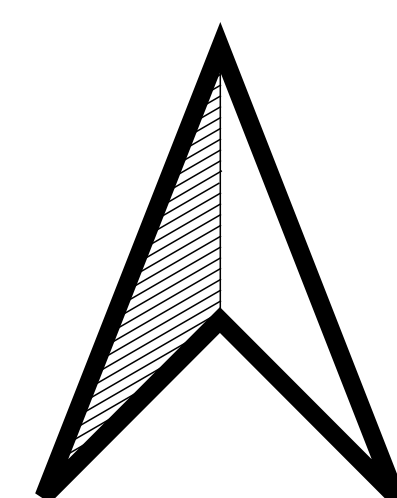
凡例

- 水源涵養機能維持増進森林
- 山地災害防止機能／土壤保全機能維持増進森林
- 快適環境森林維持増進森林
- 保健文化機能維持増進森林
- 水源涵養機能維持増進森林及び木材等生産機能維持増進森林

公益的機能別施業森林等

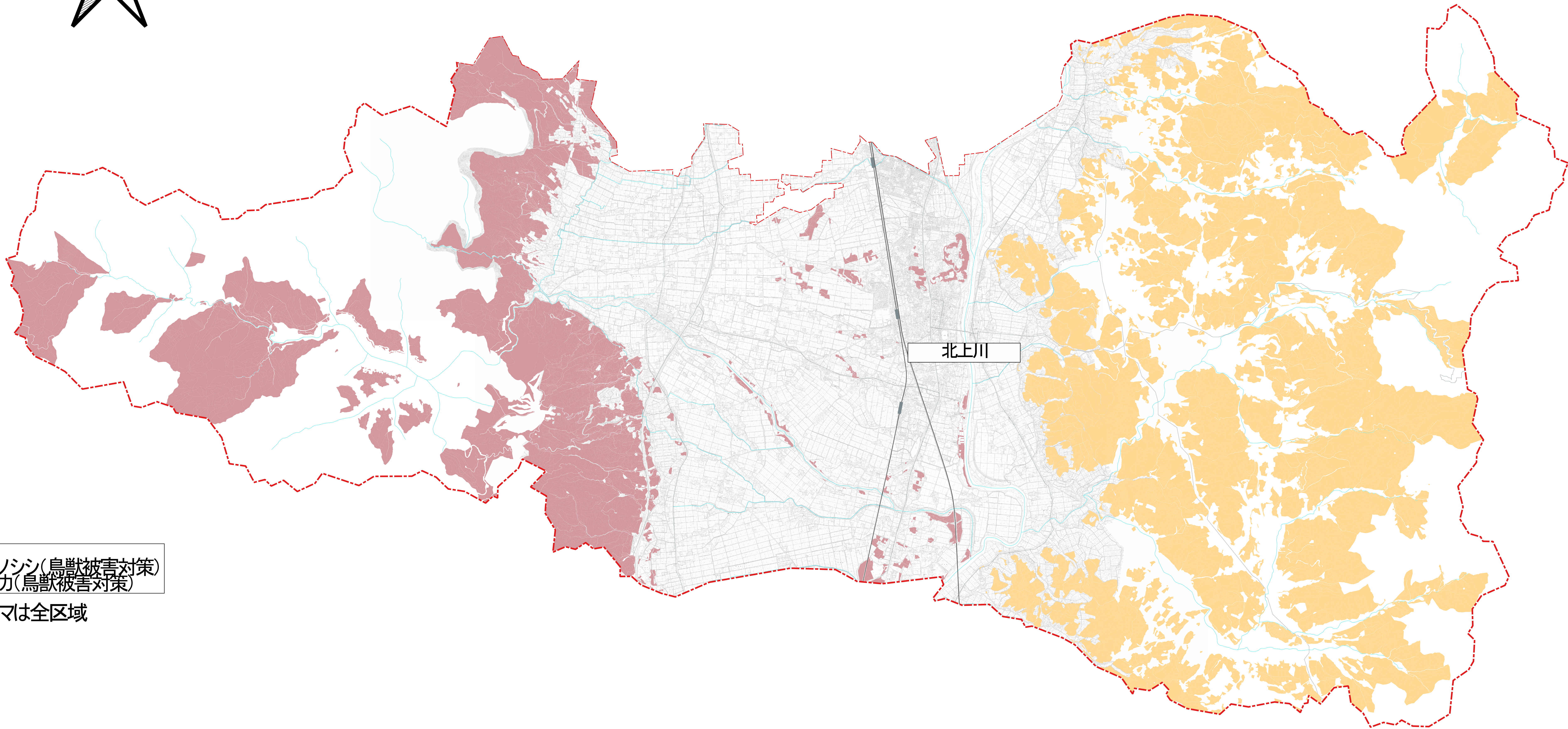
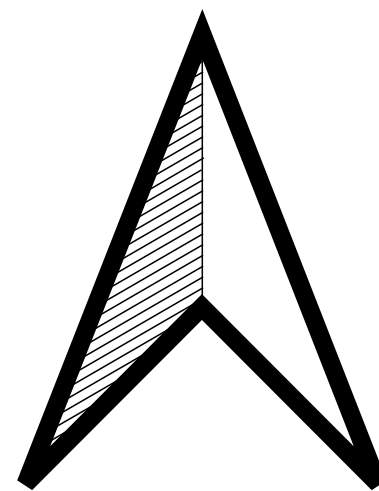
- 水源涵養機能維持増進森林
ダム集水区域や主要な河川の上流に位置する水源地周辺の森林、地域の用水源として重要なため池、湧水地、溪流等の周辺に位置する森林
- 山地災害防止/土壤保全機能維持増進森林
山地災害危険地区等や山地災害の発生により人命・人家等施設への被害のおそれがある森林
- 快適環境形成機能維持増進森林
日常生活に密接な関わりを持ち、塵等の影響を緩和する森林
- 保健文化機能維持増進森林
住民の保健・教育的利用等に適した森林、史跡等と一体となり優れた自然景観等を形成する森林
- 木材等生産機能維持増進森林
林木の生育に適しており、林道等の開設状況等から効率的な施業が可能な森林

森林法施行規則第33条第1号ロの規定に基づく区域図



- 凡例
森林法施行規則第33条第1号ロ
- 601中央区域
 - 602水分区域
 - 603志和区域
 - 604山王海区域
 - 605長岡区域
 - 606赤沢北区域
 - 607赤沢南区域
 - 608星山大巻区域
 - 609彦部区域
 - 610佐比内西区域
 - 611佐比内東区域

鳥獣被害防止対策区域図



凡例
■イノシシ(鳥獣被害対策)
■シカ(鳥獣被害対策)

※クマは全区域